



CHARLES UNIVERSITY  
Faculty of Science



Přírodovědecká fakulta UK

Ústav výzkumu globální  
změny AV ČR

Ústav pro hydrodynamiku  
AV ČR

Project TAČR SS05010124

**Hodnocení vlivu změn krajinného pokryvu na lokální hydrologii  
a klima v Krkonošském národním parku s využitím dálkového průzkumu  
Země a hydrologického modelování**

**Dokument prokazující dosažení výsledku**

**Číslo výsledku dle ISTA: SS05010124-V16**

**Název výsledku:** WEB projektu

**Druh výstupu/výsledku:** O – ostatní výsledky

**Termín dosažení výsledku:** 12/2022

**Autoři výsledku (jméno/organizace):** Lucie Kupková, Markéta Potůčková, Lucie Červená, Jakub Lysák, Jonáš Hruška, Zuzana Lhotáková, Eva Neuwirthová, Jana Albrechtová, Miroslav Barták, Milada Matoušková, Vojtěch Vlach, Lucie Homolová, Petr Lukeš, Vojtěch Bárta, Václav Šípek, Lukáš Vlček / PřF UK, Ústav výzkumu globální změny AV ČR, Ústav pro hydrodynamiku AV ČR

**Cíl/účel vytváření výsledku**

Zveřejnění informací o projektu a zpřístupnění výsledků/výsledků projektu.

**Stručný popis postupu tvorby výsledku (vstupní data, použité metody)**

Web projektu je zřízen v prostředí WordPress. V hlavní nabídce zahrnuje informace o projektu (cíle, zájmové území, workflow), partnerech projektu a jejich organizacích, výstupy projektu (případně odkazy na výstupy) členěné po jednotlivých letech s příslušným číslem výstupu dle **ISTA**

a galerii s fotografiemi z výzkumných aktivit. Je dvojjazyčný (čeština, angličtina), aby byly výsledky dostupné i mezinárodní veřejnosti.

## Prezentace výsledku (popis, obrázky, grafy apod.)

### Hlavní stránka webu

LUCC4Hydro  
CHARLES UNIVERSITY, Faculty of science / CzechGlobe / Institute of Hydrodynamics CAS

ABOUT PROJECT • PROJECT PARTNERS • OUTPUTS • GALLERY CONTACT

About project  
read more

Welcome to LUCC4Hydro  
Project TAČR SS05010124  
Hodnocení vlivu změn krajinného pokryvu na lokální hydrologii a klíma v Krkonošském národním parku s využitím dálkového průzkumu Země a hydrologického modelování  
Assessment of the impact of land cover changes on local hydrology and climate in the Krkonoše Mts. National Park using remote sensing and hydrological modelling

### Partneři projektu

LUCC4Hydro  
CHARLES UNIVERSITY, Faculty of science / CzechGlobe / Institute of Hydrodynamics CAS

ABOUT PROJECT • PROJECT PARTNERS • OUTPUTS • GALLERY CONTACT

PROJECT TEAM MEMBERS

Project partners

- Charles University Prague, Faculty of science (project coordinator) / Přírodovědecká fakulta UK (koordinátor projektu)

CHARLES UNIVERSITY  
Faculty of Science

- CzechGlobe – Global Change Research Institute of the Czech Academy of Sciences / Ústav výzkumu globální změny AV ČR

CzechGlobe

- Institute of Hydrodynamics the Czech Academy of Sciences / Ústav pro hydrodynamiku AV ČR

Edit

## Výstupy projektu za rok 2022

### 2022

#### Závazné výsledky / Binding results

SS05010124-V8

O – Soubor datových vrstev popisujících stav krajinného pokryvu ve sledovaných povodích v jednotlivých letech analýzy (výstup analýzy družicových dat)

Set of data layers LUCC state in the monitored catchments in individual years of the analysis (output of satellite data analysis)

SS05010124-V20

O – **Datová sada leteckých hyperspektrálních dat**

Dataset of hyperspectral aerial imagery

SS05010124-V16

O – **WEB projektu**

Project website

SS05010124-V2

Vsouhrn – Souhrnná zpráva o výsledcích řešení projektu v roce 2022

Summary report on the results of the project in 2022

#### Vedlejší výsledky/výstupy / Additional results/outputs

Příprava a homogenizace databáze hydrologických a meteorologických proměnných  
Preparation and homogenization of the database of hydrological and meteorological variables

Hydropedologické charakteristiky půdy na vybraných profilech  
Hydropedological characteristics of soil on selected profiles

Odebrané předzpracované vzorky listů  
Pre-processed foliage samples taken

## Fotogalerie

### Gallery



Field reconnaissance and first drone data acquisition in bark beetle forest in Rašelinový potok area



Second drone data acquisition in bark beetle forest in Rašelinový potok area



Third drone data acquisition in bark beetle forest in Rašelinový potok area



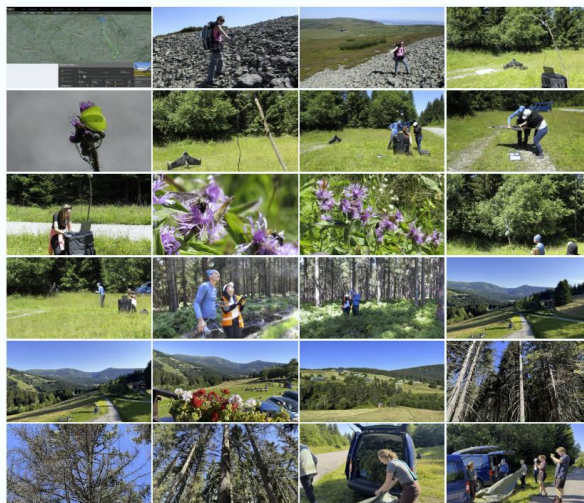
Selection of sampling trees and fourth drone data acquisition in bark beetle forest in Rašelinový potok area



Fifth drone data acquisition in bark beetle forest in Rašelinový potok area

## Gallery

← Back



Edit

## Vyhodnocení výsledku (základní zjištění, přínos, případně využití)

Web bude průběžně doplňován a aktualizován i v dalších letech.

Odkaz na web byl zaslán aplikačním garantům. Tím je zaručeno, že budou plně informováni o výsledcích projektu a postupu řešení.

Výsledek je volně dostupný zde\*: <https://www.lucc4hydro.cz/>

---

\* V případě, že je možné výsledek volně zpřístupnit.

Pokud nelze originální výsledek volně zpřístupnit, prokazuje jeho dosažení pouze tento dokument.