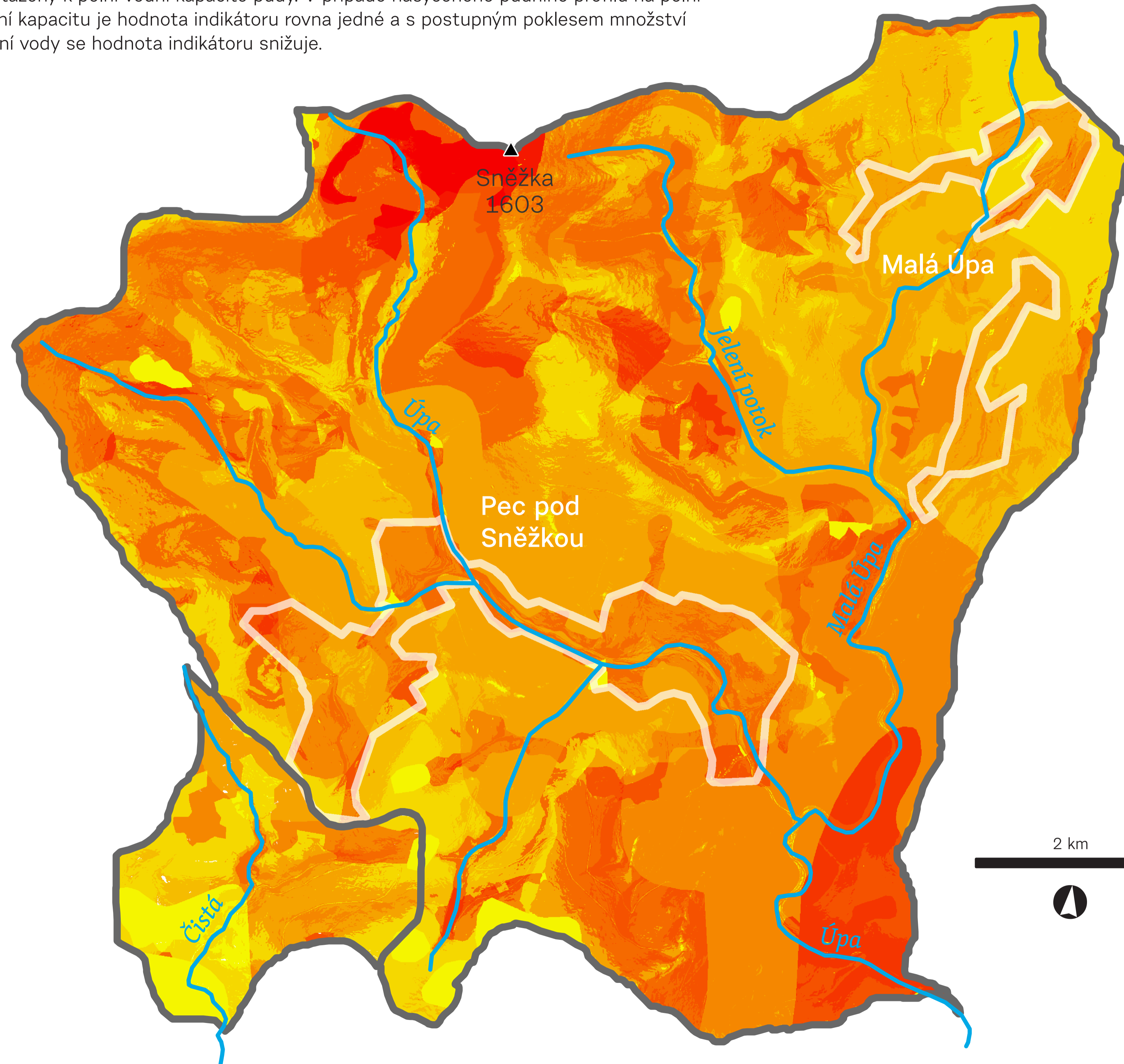
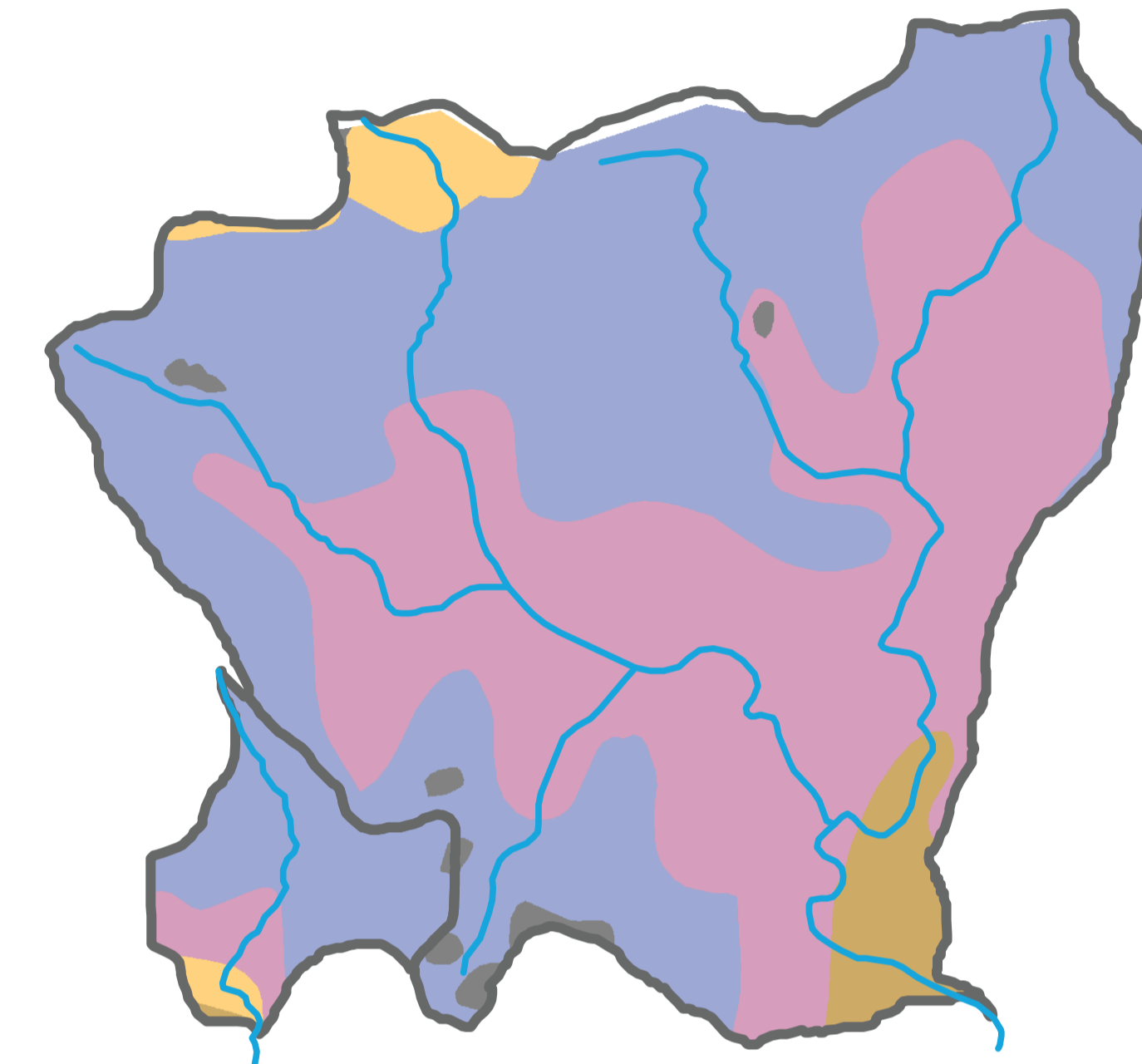


Náchylnost území v povodí horní Úpy a horní Čisté k dlouhodobým deficitům půdní vláhy

Náchylnost území v dlouhodobém deficitu půdní vláhy byla vyhodnocena ze simulace hydrologického modelu SWAT pro měsíce srpen–říjen 1990–2019, a to tak, že hodnoty denního množství vody zadržované v půdním profilu byly za toto období zprůměrovány a vztaženy k polní vodní kapacitě půdy. V případě nasyceného půdního profilu na polní vodní kapacitu je hodnota indikátoru rovna jedné a s postupným poklesem množství půdní vody se hodnota indikátoru snižuje.



Náchylnost území k dlouhodobým deficitům půdní vláhy



Půdní typy

- kambizem
- kryptopodzol
- organozem
- podzol
- ranker

4 km



Land cover

- zástavba
- louky a pastviny
- lesní porost
- křoviny
- kamenná moře